

LAMORMENIL 46

CRÉÉ LE
2024-03-26

| | | | |
|--|--------------------|---------------------|------------------------------|
| Surface totale 420.67 m ² | Étages 4 | Pièces 23 | Salles de bain 2.1 |
|--|--------------------|---------------------|------------------------------|

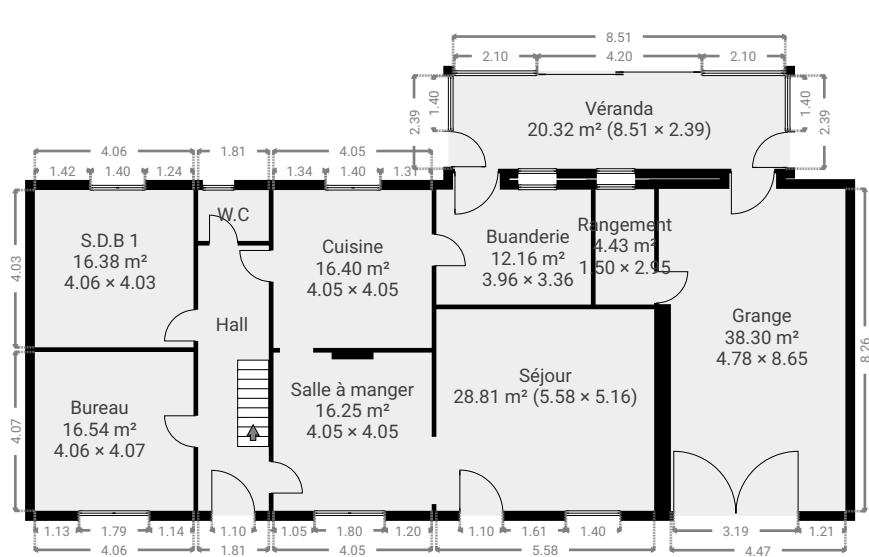
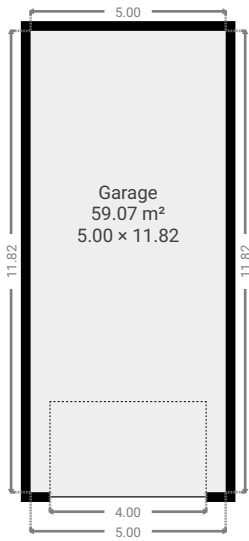
LAMORMENIL 46

SURFACE TOTALE : 420.67 m² • SURFACE HABITABLE : 342.28 m² • ÉTAGES : 4 • PIÈCES : 23



▼ Rez-de-chaussée

SURFACE TOTALE : 248.95 m² • SURFACE HABITABLE : 189.87 m² • PIÈCES : 12



CETTE SUPERFICIE TOTALE CORRESPOND À L'ADDITION DES MESURES NETTES DE TOUTES LES PIÈCES, SANS COMPTER LES MURS, LES PASSAGES ENTRE LES PIÈCES ET LES GAINES TECHNIQUES

0 2 4 6 8m

1:194

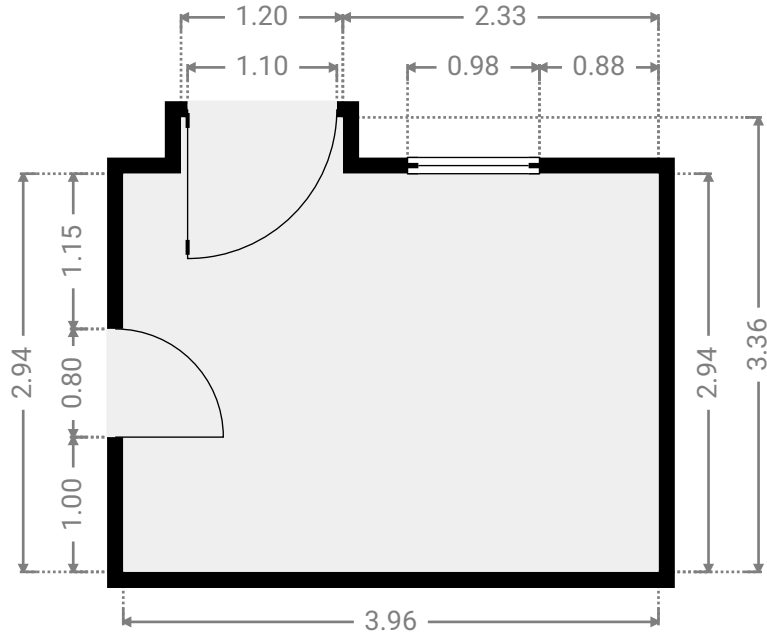
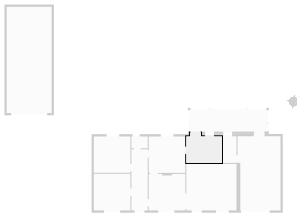
LAMORMENIL 46

SURFACE TOTALE : 420.67 m² • SURFACE HABITABLE : 342.28 m² • ÉTAGES : 4 • PIÈCES : 23



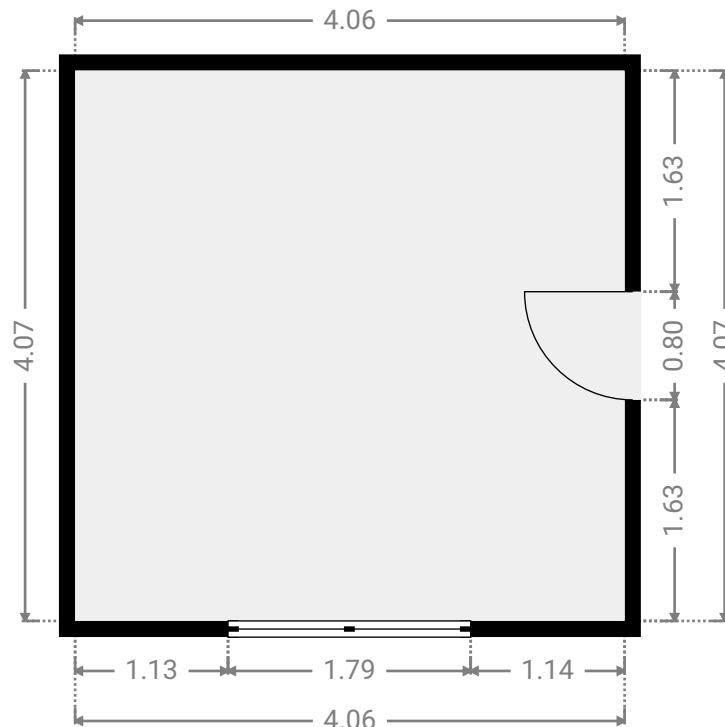
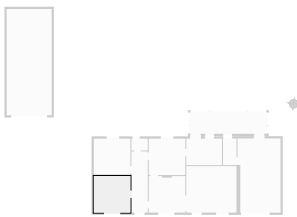
▼ Buanderie Rez-de-chaussée

LARGEUR : 3.96 m • LONGUEUR : 3.36 m
SURFACE : 12.16 m² • PÉRIMÈTRE : 14.64 m

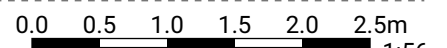


▼ Bureau Rez-de-chaussée

LARGEUR : 4.06 m • LONGUEUR : 4.07 m
SURFACE : 16.54 m² • PÉRIMÈTRE : 16.27 m



CETTE SUPERFICIE TOTALE CORRESPOND À L'ADDITION DES MESURES NETTES DE TOUTES LES PIÈCES, SANS COMPTER LES MURS, LES PASSAGES ENTRE LES PIÈCES ET LES GAINES TECHNIQUES



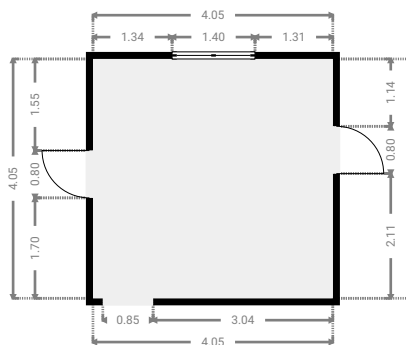
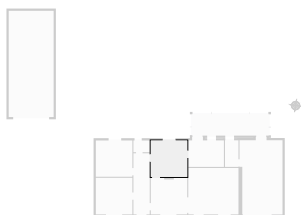
LAMORMENIL 46



SURFACE TOTALE : 420.67 m² • SURFACE HABITABLE : 342.28 m² • ÉTAGES : 4 • PIÈCES : 23

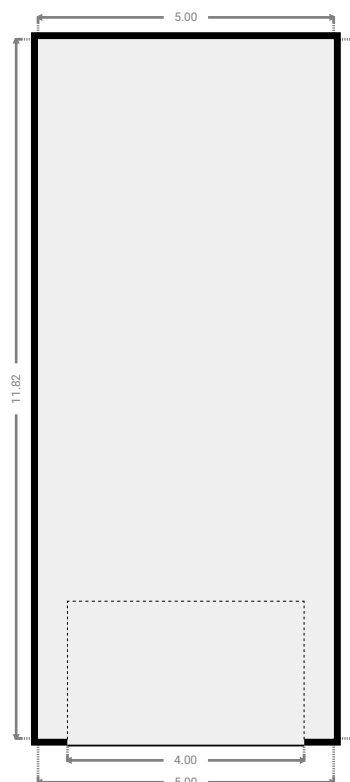
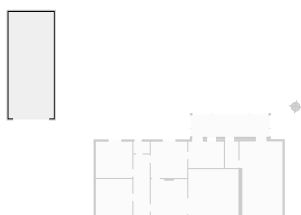
▼ Cuisine Rez-de-chaussée

LARGEUR : 4.05 m • LONGUEUR : 4.05 m
SURFACE : 16.40 m² • PÉRIMÈTRE : 16.20 m

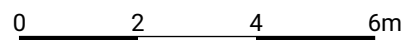


▼ Garage Rez-de-chaussée

LARGEUR : 5.00 m • LONGUEUR : 11.82 m
SURFACE : 59.07 m² • PÉRIMÈTRE : 33.63 m



CETTE SUPERFICIE TOTALE CORRESPOND À L'ADDITION DES MESURES NETTES DE TOUTES LES PIÈCES, SANS COMPTER LES MURS, LES PASSAGES ENTRE LES PIÈCES ET LES GAINES TECHNIQUES



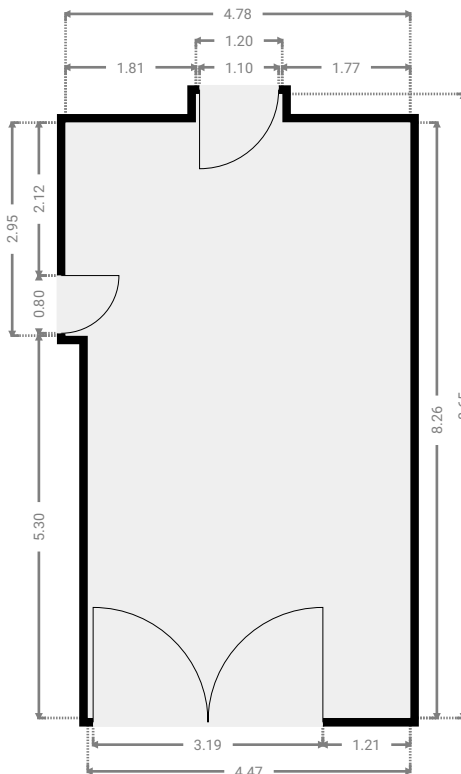
LAMORMENIL 46

SURFACE TOTALE : 420.67 m² • SURFACE HABITABLE : 342.28 m² • ÉTAGES : 4 • PIÈCES : 23



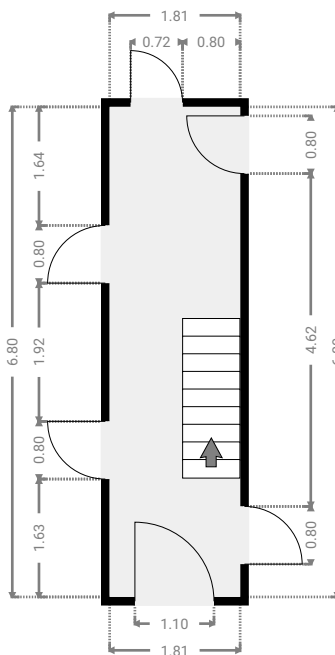
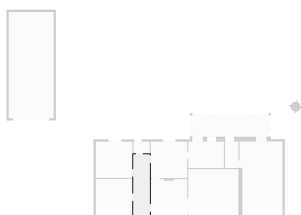
▼ Grange Rez-de-chaussée

LARGEUR : 4.78 m • LONGUEUR : 8.65 m
SURFACE : 38.30 m² • PÉRIMÈTRE : 26.86 m



▼ Hall Rez-de-chaussée

LARGEUR : 1.81 m • LONGUEUR : 6.80 m
SURFACE : 12.30 m² • PÉRIMÈTRE : 17.21 m



CETTE SUPERFICIE TOTALE CORRESPOND À L'ADDITION DES MESURES NETTES DE TOUTES LES PIÈCES, SANS COMPTER LES MURS, LES PASSAGES ENTRE LES PIÈCES ET LES GAINES TECHNIQUES

0 1 2 3 4 5m

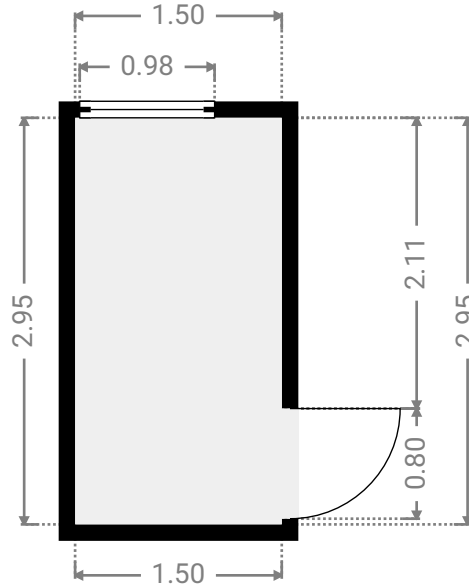
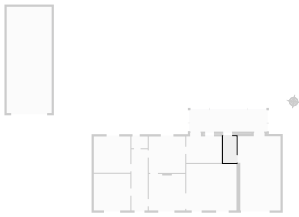
LAMORMENIL 46

SURFACE TOTALE : 420.67 m² • SURFACE HABITABLE : 342.28 m² • ÉTAGES : 4 • PIÈCES : 23



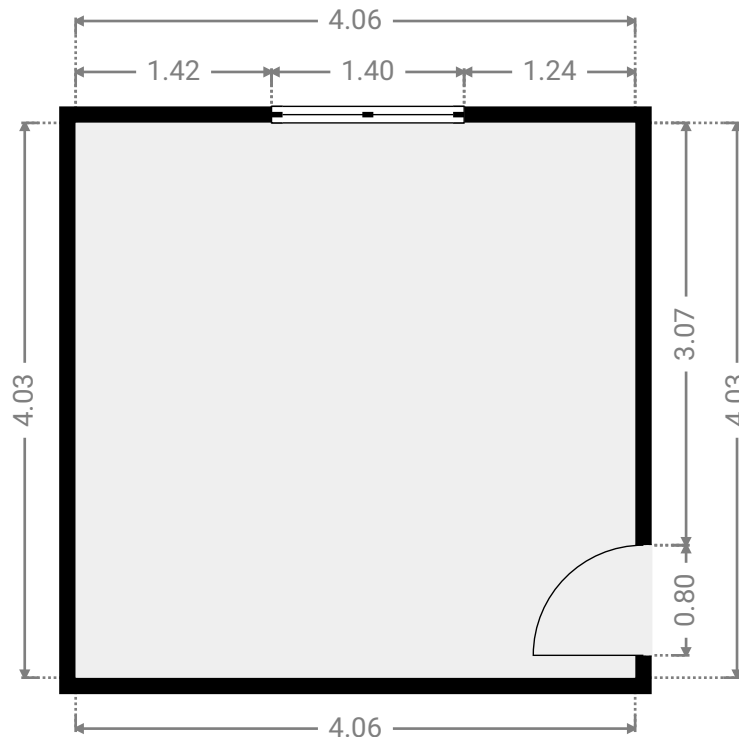
▼ Rangement Rez-de-chaussée

LARGEUR : 1.50 m • LONGUEUR : 2.95 m
SURFACE : 4.43 m² • PÉRIMÈTRE : 8.91 m

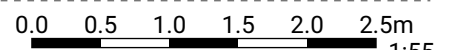


▼ S.D.B 1 Rez-de-chaussée

LARGEUR : 4.06 m • LONGUEUR : 4.03 m
SURFACE : 16.38 m² • PÉRIMÈTRE : 16.19 m



CETTE SUPERFICIE TOTALE CORRESPOND À L'ADDITION DES MESURES NETTES DE TOUTES LES PIÈCES, SANS COMPTER LES MURS, LES PASSAGES ENTRE LES PIÈCES ET LES GAINES TECHNIQUES



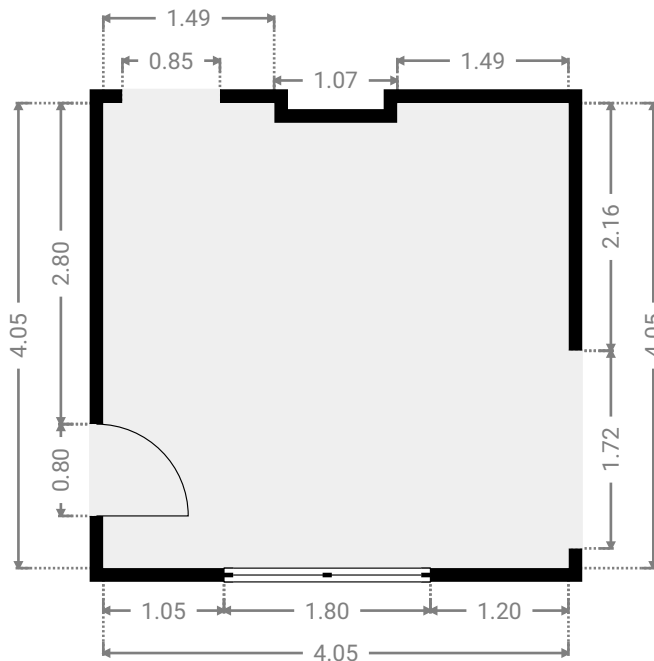
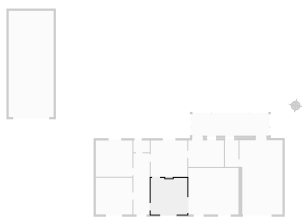
LAMORMENIL 46

SURFACE TOTALE : 420.67 m² • SURFACE HABITABLE : 342.28 m² • ÉTAGES : 4 • PIÈCES : 23



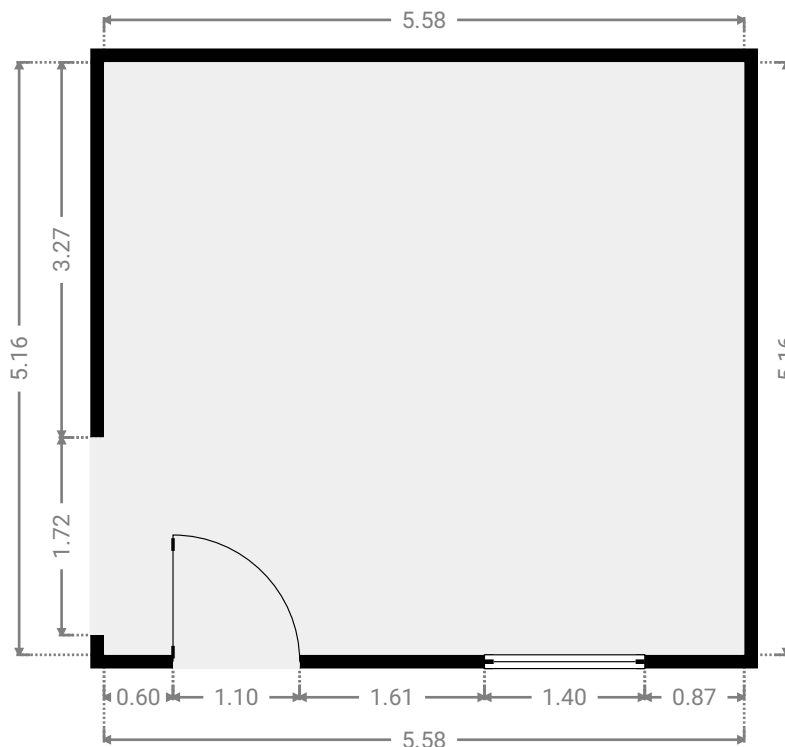
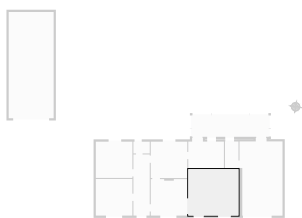
▼ Salle à manger Rez-de-chaussée

LARGEUR : 4.05 m • LONGUEUR : 4.05 m
SURFACE : 16.25 m² • PÉRIMÈTRE : 16.56 m

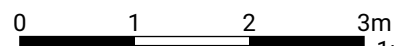


▼ Séjour Rez-de-chaussée

LARGEUR : 5.58 m • LONGUEUR : 5.16 m
SURFACE : 28.81 m² • PÉRIMÈTRE : 21.49 m



CETTE SUPERFICIE TOTALE CORRESPOND À L'ADDITION DES MESURES NETTES DE TOUTES LES PIÈCES, SANS COMPTER LES MURS, LES PASSAGES ENTRE LES PIÈCES ET LES GAINES TECHNIQUES



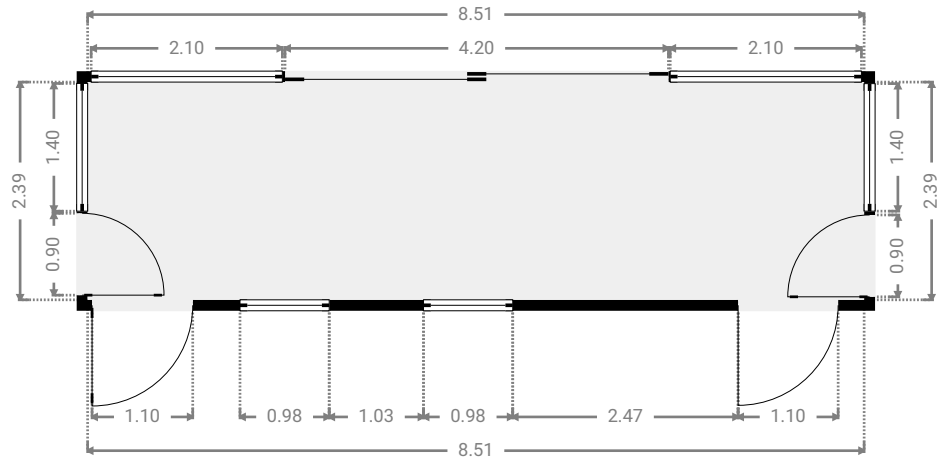
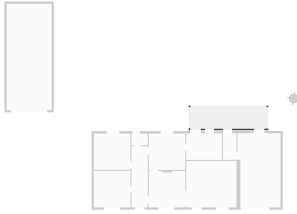
LAMORMENIL 46

SURFACE TOTALE : 420.67 m² • SURFACE HABITABLE : 342.28 m² • ÉTAGES : 4 • PIÈCES : 23



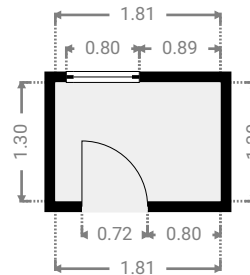
▼ Véranda Rez-de-chaussée

LARGEUR : 8.51 m • LONGUEUR : 2.39 m
SURFACE : 20.32 m² • PÉRIMÈTRE : 21.80 m



▼ W.C Rez-de-chaussée

LARGEUR : 1.81 m • LONGUEUR : 1.30 m
SURFACE : 2.36 m² • PÉRIMÈTRE : 6.22 m



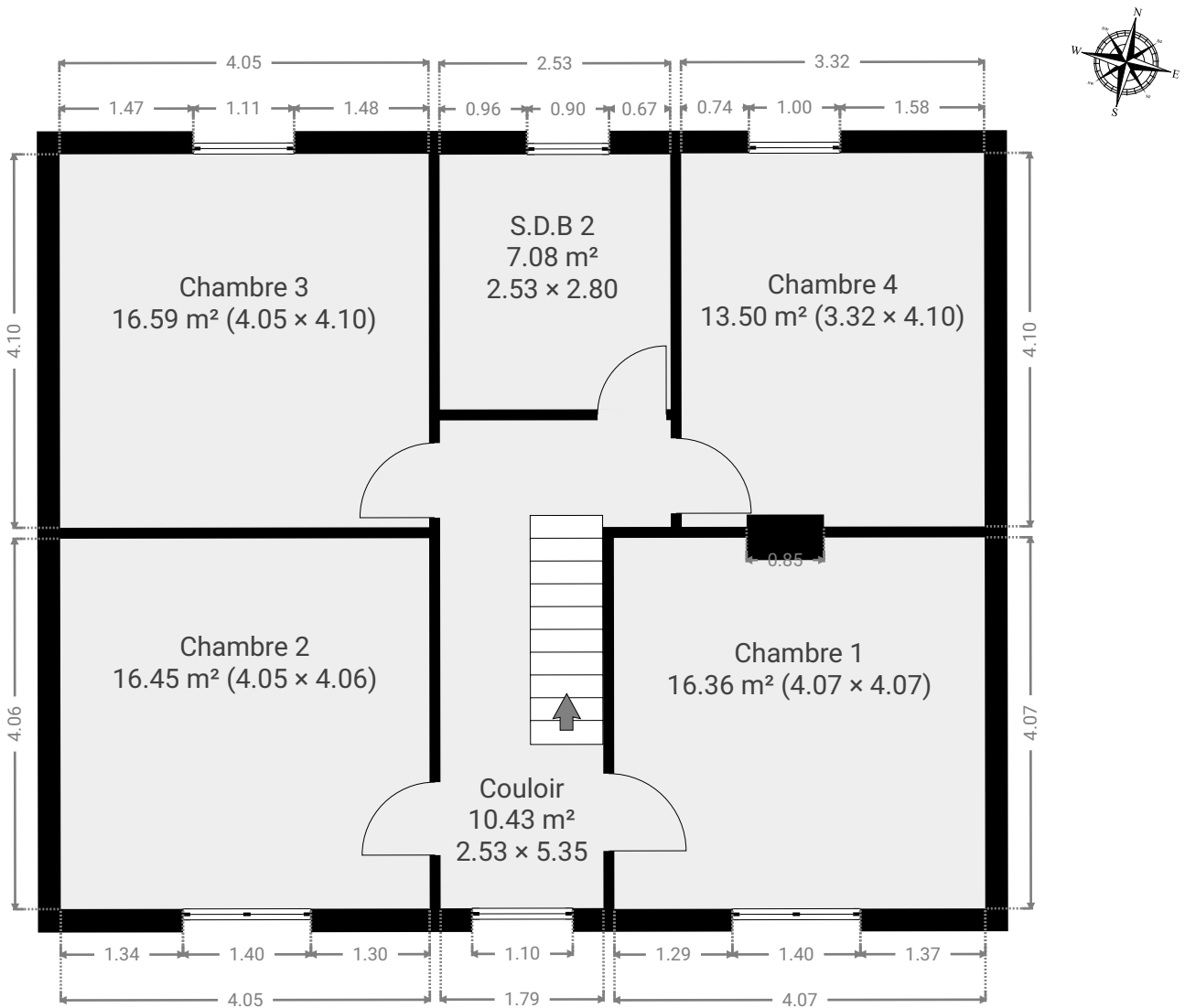
LAMORMENIL 46

SURFACE TOTALE : 420.67 m² • SURFACE HABITABLE : 342.28 m² • ÉTAGES : 4 • PIÈCES : 23



▼ 1er étage

SURFACE TOTALE : 83.57 m² • SURFACE HABITABLE : 83.57 m² • PIÈCES : 6



CETTE SUPERFICIE TOTALE CORRESPOND À L'ADDITION DES MESURES NETTES DE TOUTES LES PIÈCES, SANS COMPTER LES MURS, LES PASSAGES ENTRE LES PIÈCES ET LES GAINES TECHNIQUES

0 1 2 3m

1:76

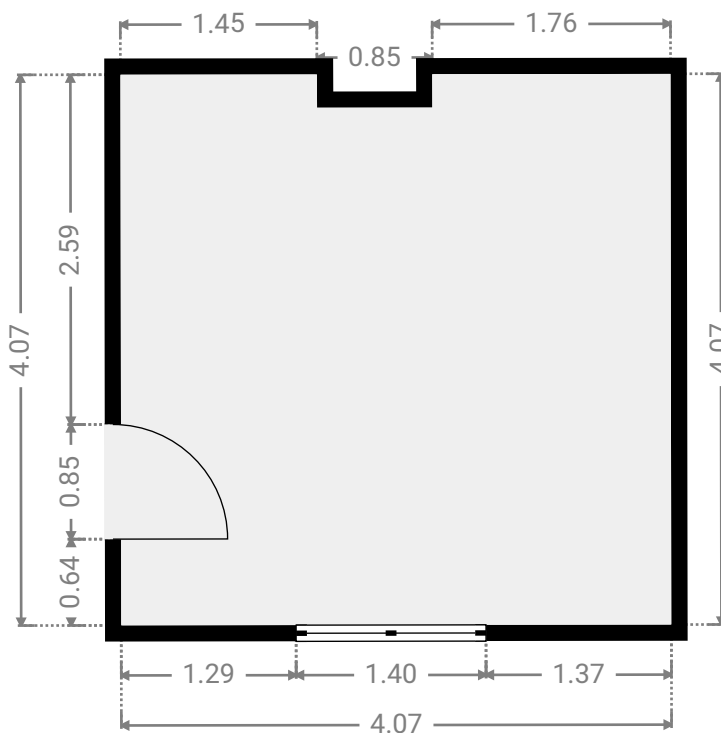
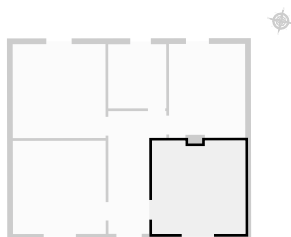
LAMORMENIL 46

SURFACE TOTALE : 420.67 m² • SURFACE HABITABLE : 342.28 m² • ÉTAGES : 4 • PIÈCES : 23



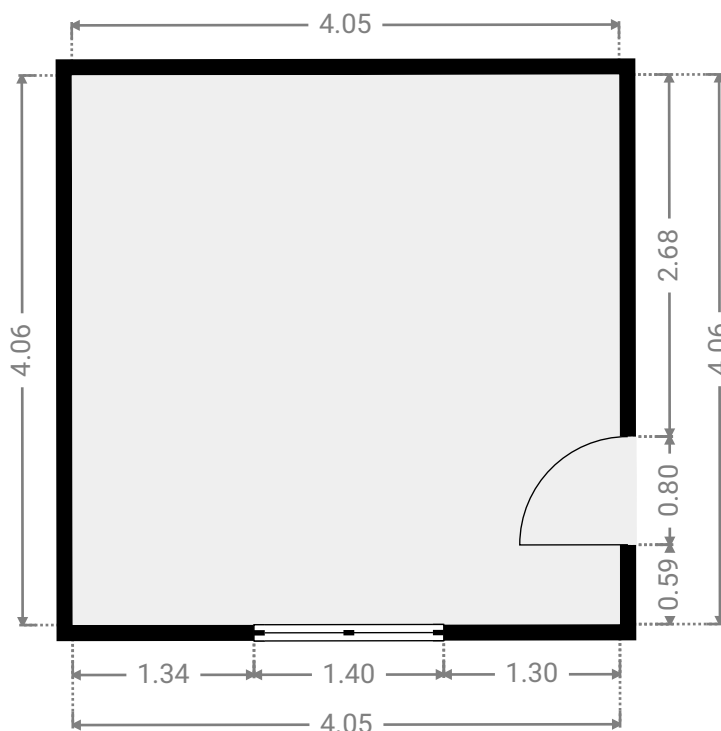
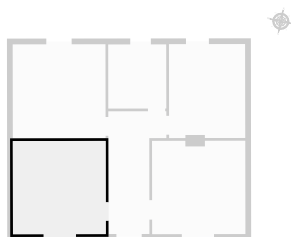
▼ Chambre 1 1er étage

LARGEUR : 4.07 m • LONGUEUR : 4.07 m
SURFACE : 16.36 m² • PÉRIMÈTRE : 16.78 m



▼ Chambre 2 1er étage

LARGEUR : 4.05 m • LONGUEUR : 4.06 m
SURFACE : 16.45 m² • PÉRIMÈTRE : 16.22 m



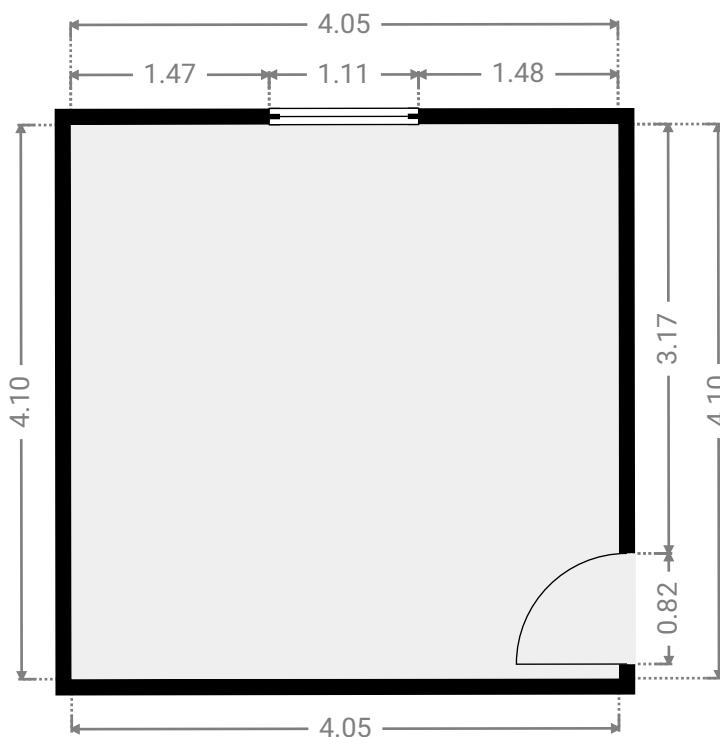
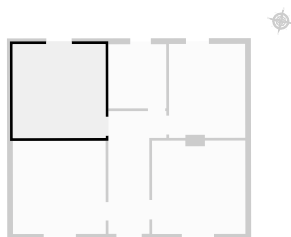
LAMORMENIL 46

SURFACE TOTALE : 420.67 m² • SURFACE HABITABLE : 342.28 m² • ÉTAGES : 4 • PIÈCES : 23



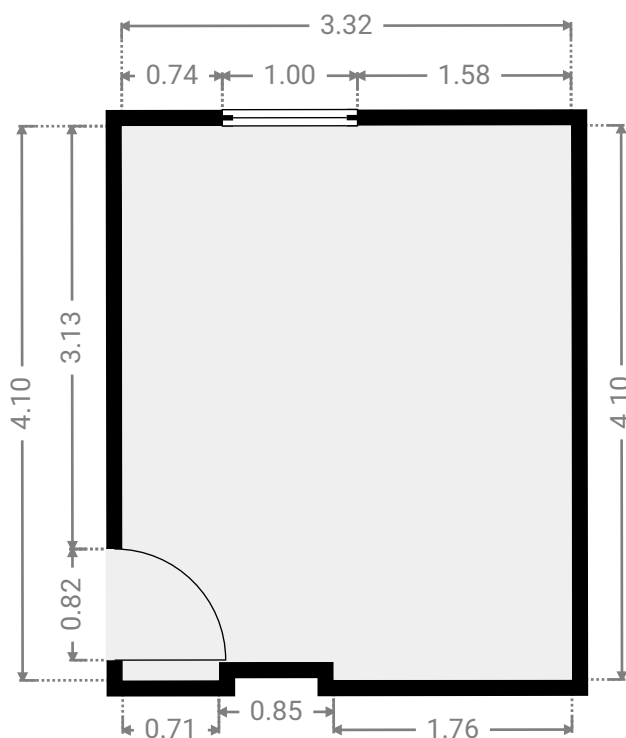
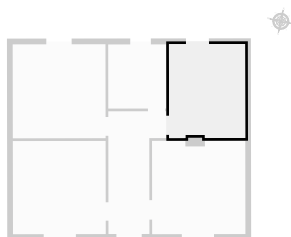
▼ Chambre 3 1er étage

LARGEUR : 4.05 m • LONGUEUR : 4.10 m
SURFACE : 16.59 m² • PÉRIMÈTRE : 16.29 m



▼ Chambre 4 1er étage

LARGEUR : 3.32 m • LONGUEUR : 4.10 m
SURFACE : 13.50 m² • PÉRIMÈTRE : 15.11 m



CETTE SUPERFICIE TOTALE CORRESPOND À L'ADDITION DES MESURES NETTES DE TOUTES LES PIÈCES, SANS COMPTER LES MURS, LES PASSAGES ENTRE LES PIÈCES ET LES GAINES TECHNIQUES

0.0 0.5 1.0 1.5 2.0 2.5m

1:56

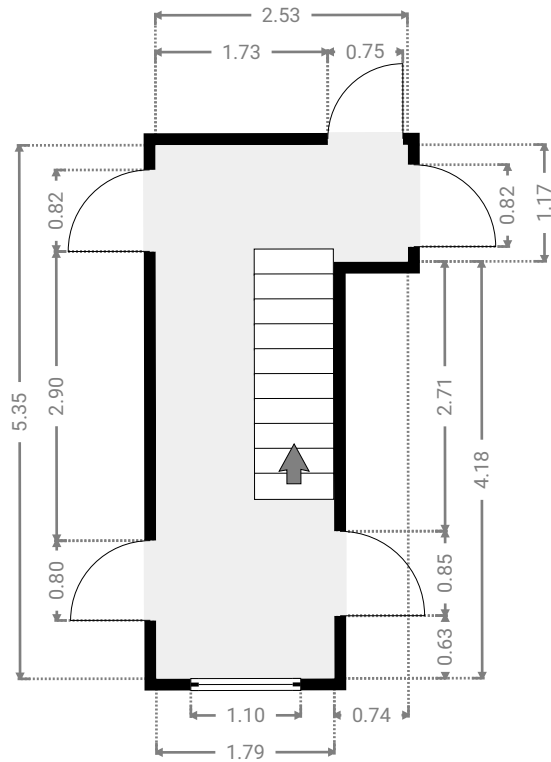
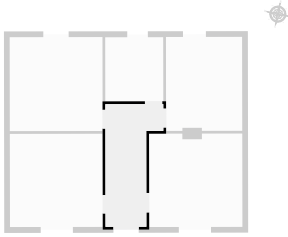
LAMORMENIL 46

SURFACE TOTALE : 420.67 m² • SURFACE HABITABLE : 342.28 m² • ÉTAGES : 4 • PIÈCES : 23



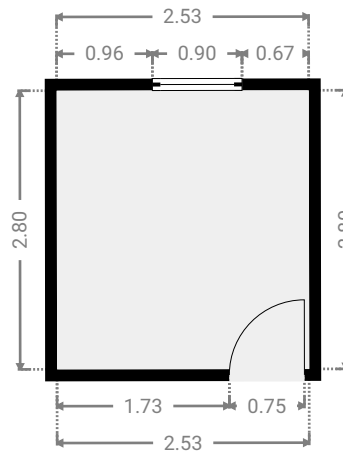
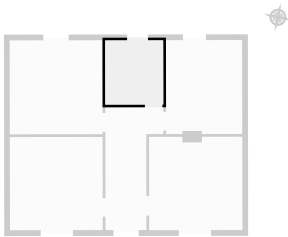
▼ Couloir 1er étage

LARGEUR : 2.53 m • LONGUEUR : 5.35 m
SURFACE : 10.43 m² • PÉRIMÈTRE : 15.77 m



▼ S.D.B 2 1er étage

LARGEUR : 2.53 m • LONGUEUR : 2.80 m
SURFACE : 7.08 m² • PÉRIMÈTRE : 10.65 m



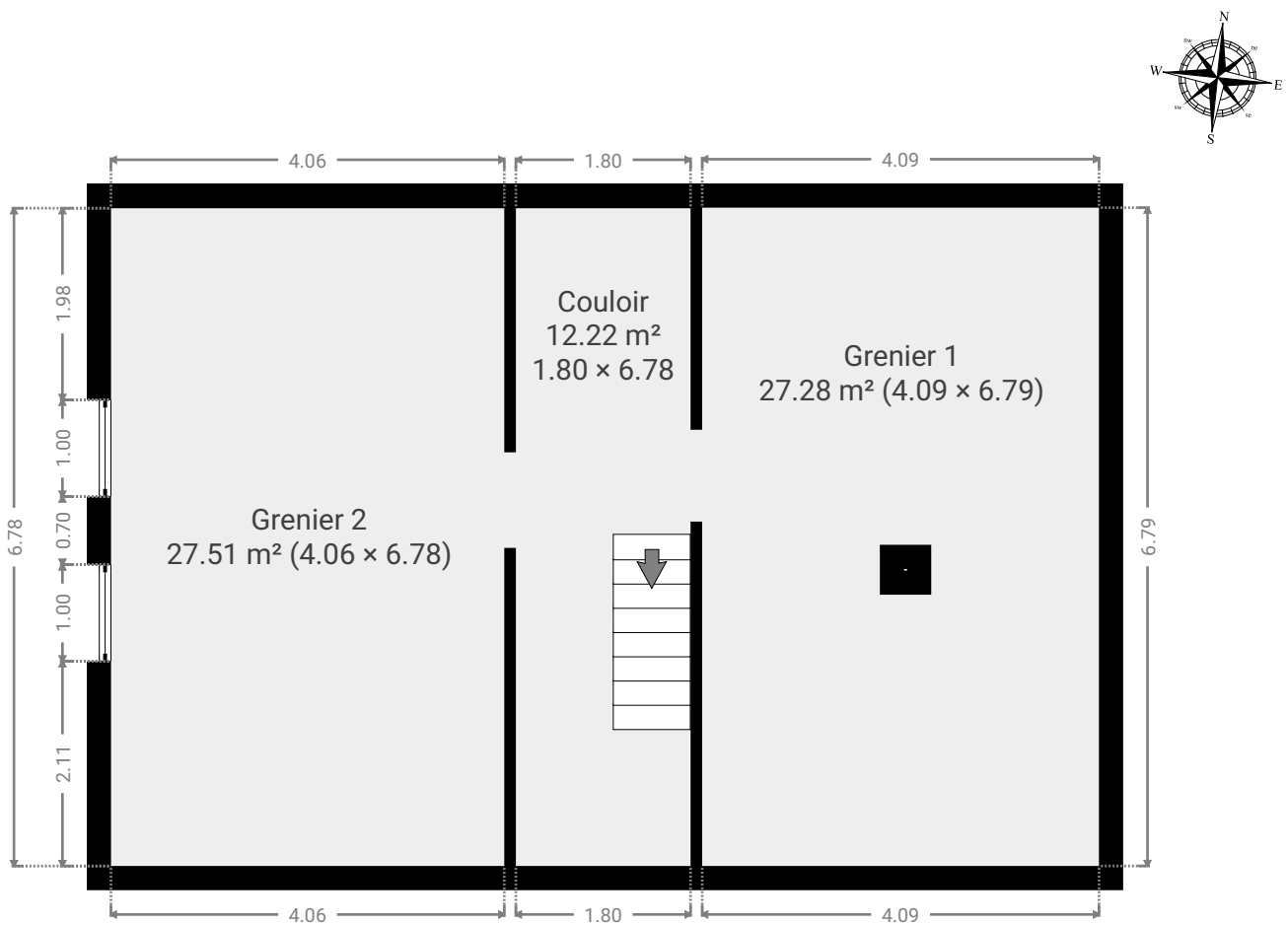
LAMORMENIL 46

SURFACE TOTALE : 420.67 m² • SURFACE HABITABLE : 342.28 m² • ÉTAGES : 4 • PIÈCES : 23

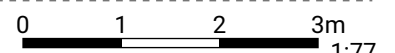


▼ 2e étage

SURFACE TOTALE : 68.83 m² • SURFACE HABITABLE : 68.83 m² • PIÈCES : 3



CETTE SUPERFICIE TOTALE CORRESPOND À L'ADDITION DES MESURES NETTES DE TOUTES LES PIÈCES, SANS COMPTER LES MURS, LES PASSAGES ENTRE LES PIÈCES ET LES GAINES TECHNIQUES

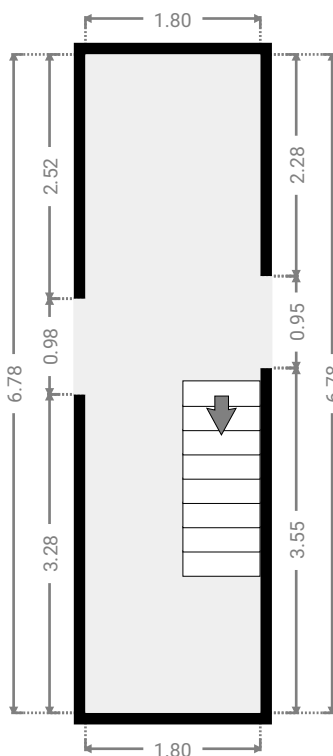
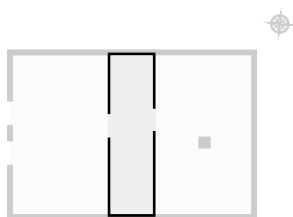


LAMORMENIL 46

SURFACE TOTALE : 420.67 m² • SURFACE HABITABLE : 342.28 m² • ÉTAGES : 4 • PIÈCES : 23

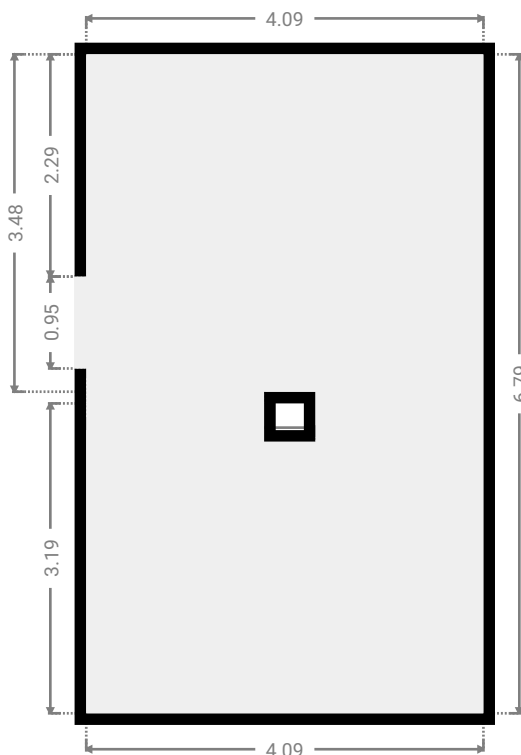
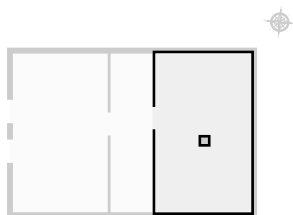
▼ Couloir 2e étage

LARGEUR : 1.80 m • LONGUEUR : 6.78 m
SURFACE : 12.22 m² • PÉRIMÈTRE : 17.17 m



▼ Grenier 1 2e étage

LARGEUR : 4.09 m • LONGUEUR : 6.79 m
SURFACE : 27.28 m² • PÉRIMÈTRE : 27.27 m



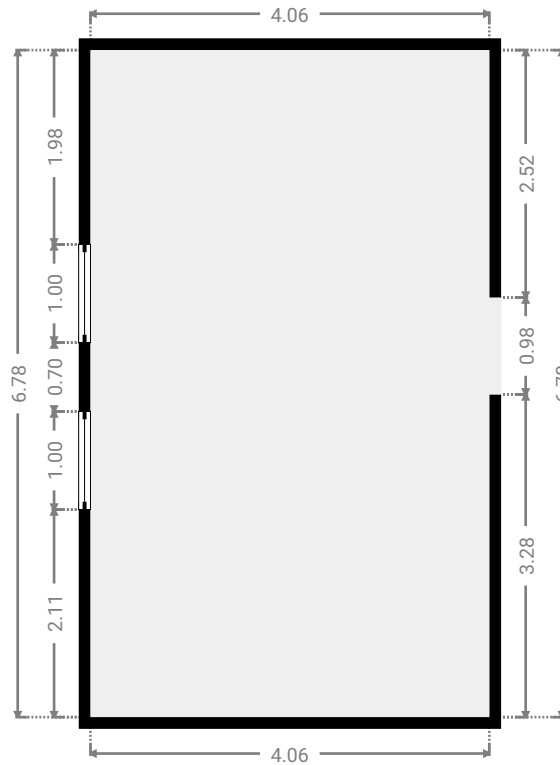
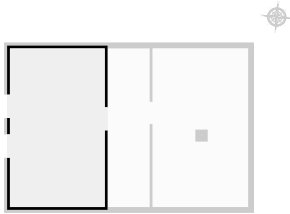
LAMORMENIL 46



SURFACE TOTALE : 420.67 m² • SURFACE HABITABLE : 342.28 m² • ÉTAGES : 4 • PIÈCES : 23

▼ Grenier 2 2e étage

LARGEUR : 4.06 m • LONGUEUR : 6.78 m
SURFACE : 27.51 m² • PÉRIMÈTRE : 21.68 m



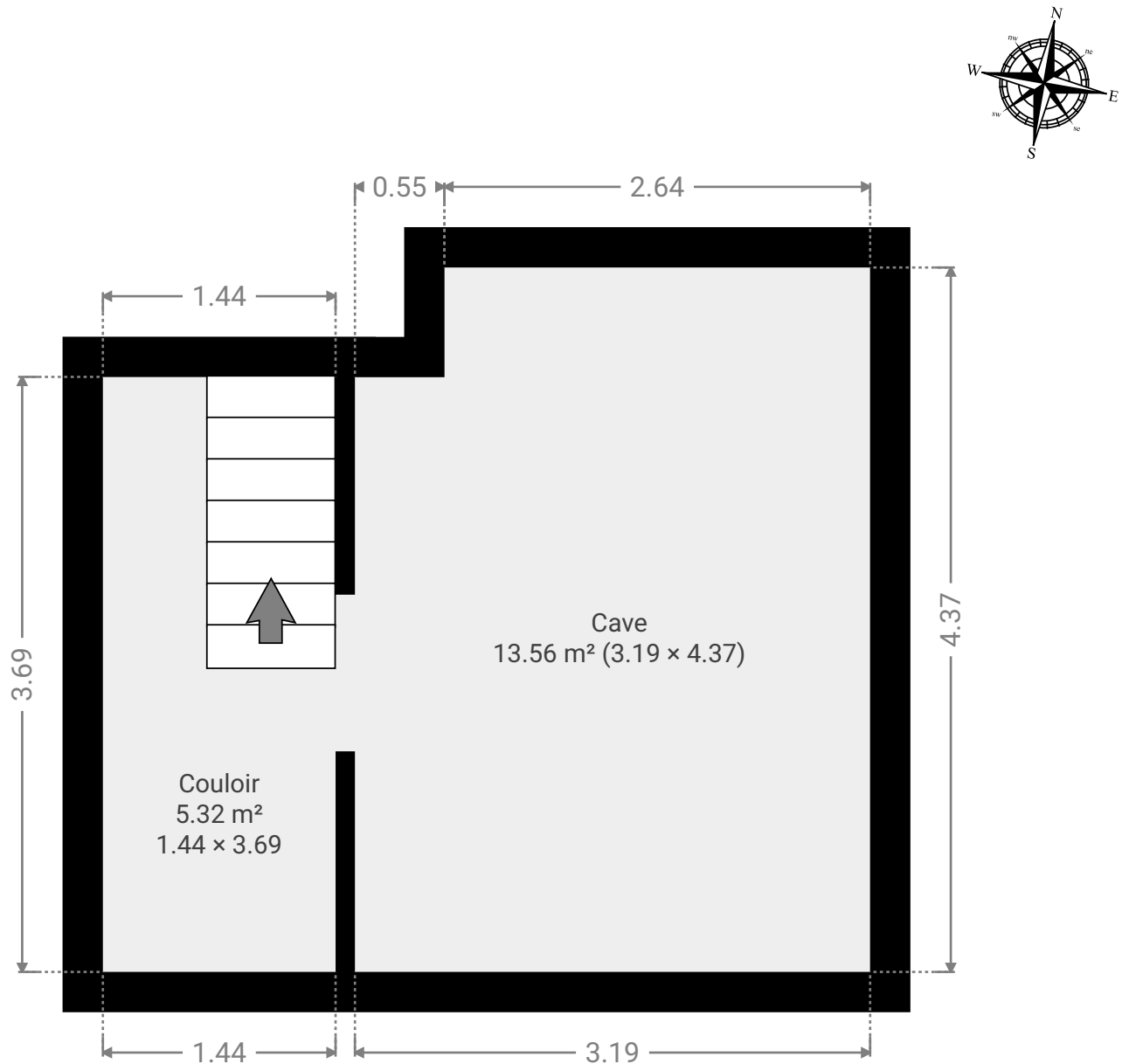
LAMORMENIL 46

SURFACE TOTALE : 420.67 m² • SURFACE HABITABLE : 342.28 m² • ÉTAGES : 4 • PIÈCES : 23



▼ Sous-sol

SURFACE TOTALE : 19.32 m² • SURFACE HABITABLE : 0.00 m² • PIÈCES : 2



CETTE SUPERFICIE TOTALE CORRESPOND À L'ADDITION DES MESURES NETTES DE TOUTES LES PIÈCES, SANS COMPTER LES MURS, LES PASSAGES ENTRE LES PIÈCES ET LES GAINES TECHNIQUES

0.0 0.5 1.0 1.5 2.0m

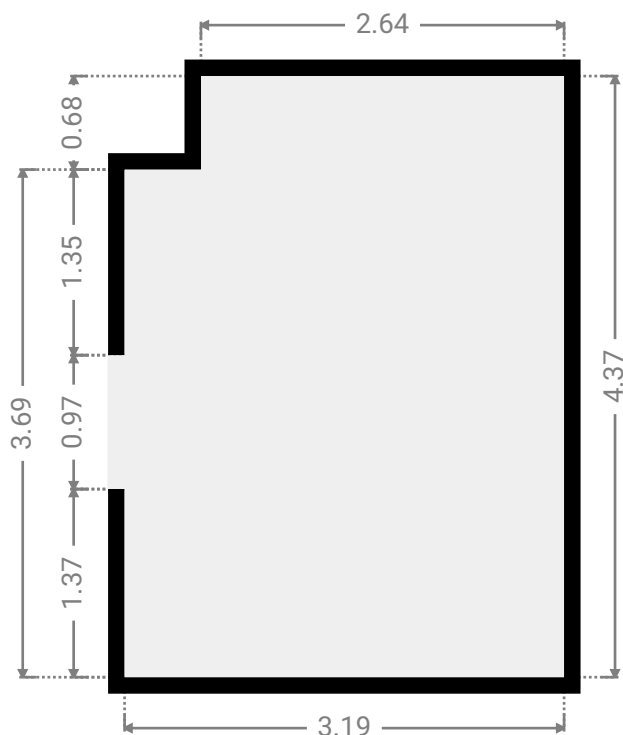
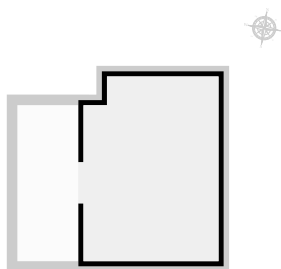
1:41

LAMORMENIL 46

SURFACE TOTALE : 420.67 m² • SURFACE HABITABLE : 342.28 m² • ÉTAGES : 4 • PIÈCES : 23

▼ Cave Sous-sol

LARGEUR : 3.19 m • LONGUEUR : 4.37 m
SURFACE : 13.56 m² • PÉRIMÈTRE : 15.12 m



▼ Couloir Sous-sol

LARGEUR : 1.44 m • LONGUEUR : 3.69 m
SURFACE : 5.32 m² • PÉRIMÈTRE : 10.26 m

